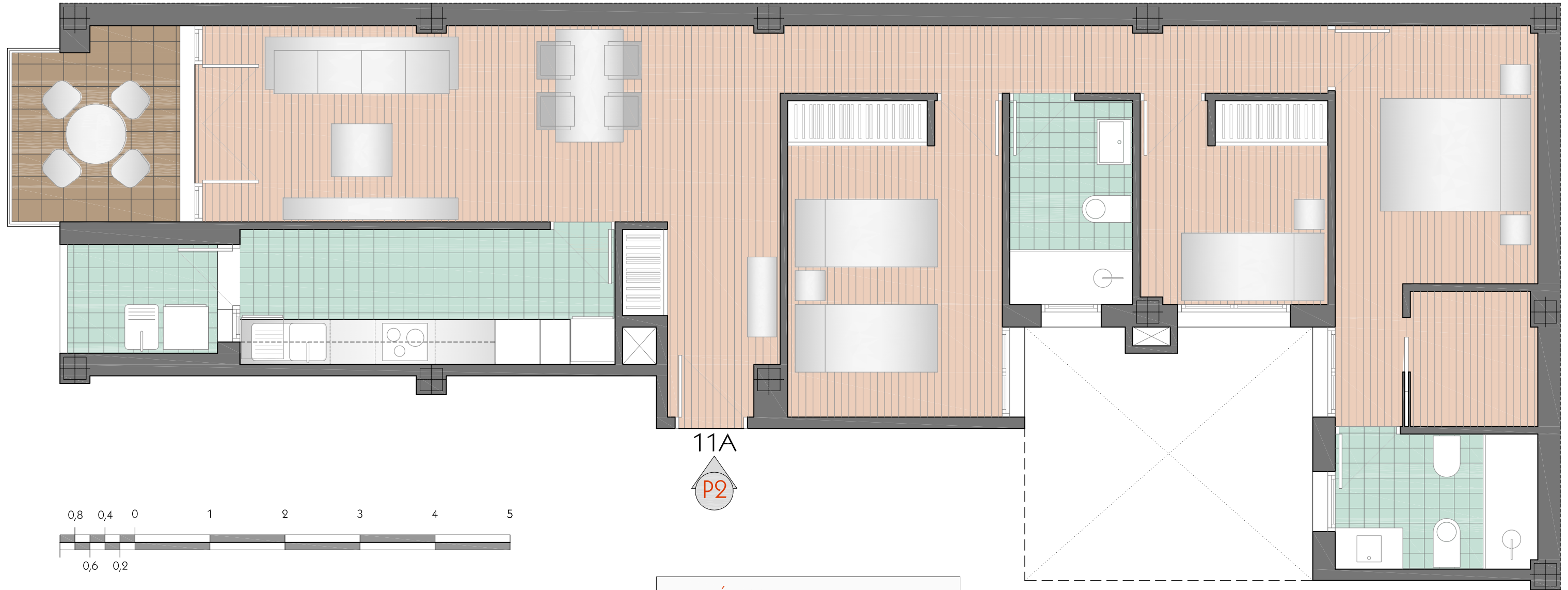
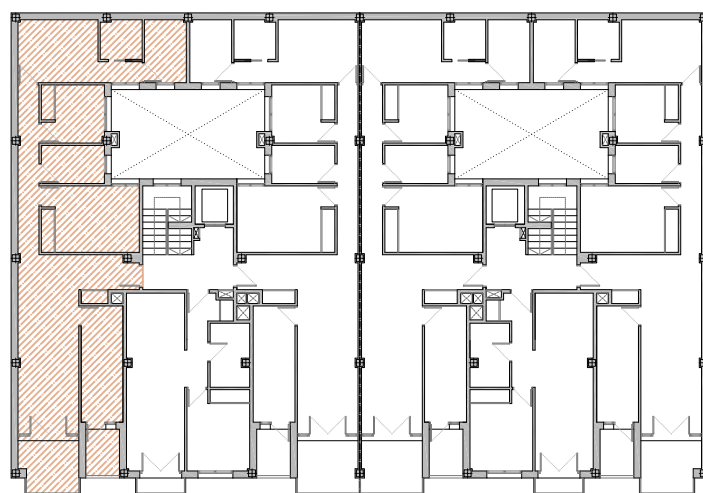


EDIFICIO VICTORIANO MATEU



ZAGUÁN 11 A. PUERTA 2

PLANTA 1ª



PLANTA 1ª	
DORMITORIOS 3	BAÑOS 2
SUPERFICIE ÚTIL:	88,83 m ²
SUPERFICIE CONSTRUIDA:	105,36 m ²
SUP. CONST. ELEM. COM:	119,02 m ²
SUPERFICIE TERRAZA:	5,48 m ²

